

プランジャー測定対象エレベーターの技術情報

株式会社長野エレベーター

1. 要改善ブレーキの判別

巻上機の型式が HB-220、NCB-1200 のもので巻上機に改善済みの記載がないもの
改善後制御盤にステッカー貼付 (UCMP 認可銘版)

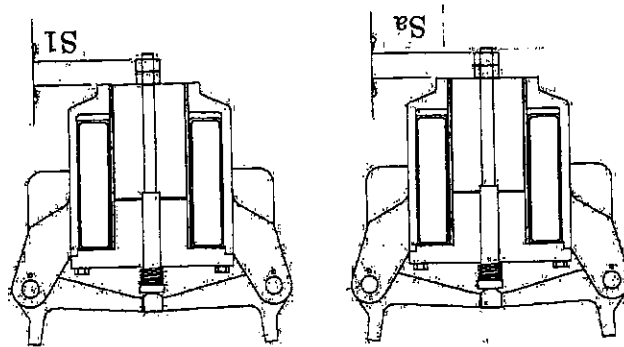
2. プランジャーstroークの測定方法

◎HB-220

- ・ブレーキの動作確認
- ・ブレーキライニングとブレーキドラム擦りを確認する
- ・プランジャーナットの先端で測定し規定寸法に調整する。

*ブレーキ解放時 (Sa) 14.5 mm

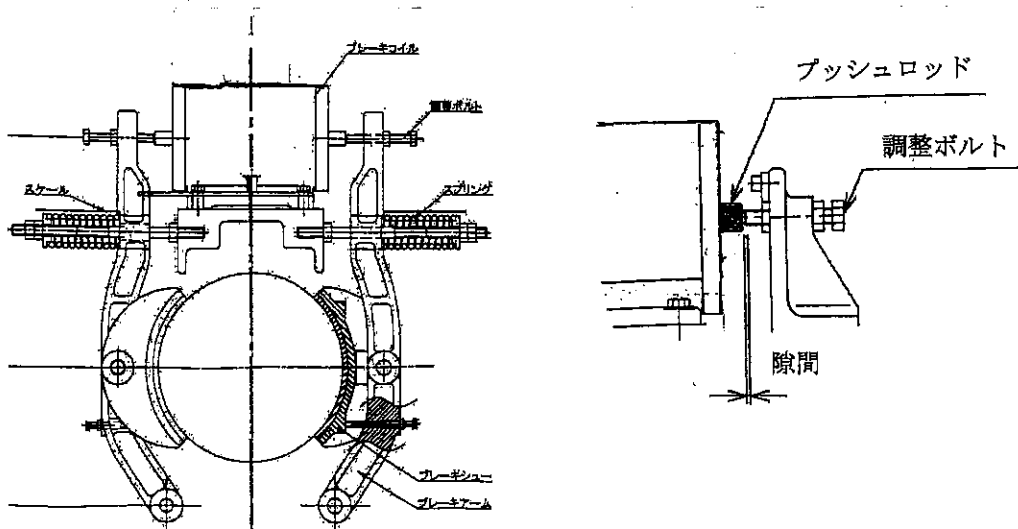
*ブレーキ要是正時 (S1) 12.0 mm



◎NCB-1200

- ・ブレーキの動作の確認
- ・ブレーキライニングとブレーキドラム擦りを確認する
- ・調整ボルトとプッシュロッドの隙間を隙間ゲージで測定する。(規定値 1.2~1.5 mm)

*隙間が 1.5 mm 以上になったら要調整、左右のロッド隙間を均等に調整する。



3. 要改善ブレーキの改善措置方法

- ・戸開走行保護装置付きの巻上機に交換する。
- ・当社は戸開走行保護装置（制御装置含む）に変更で打合せ中

4. 本件についての外部からの問い合わせ先

株式会社長野エレベーター

TEL : 0 2 6 3 - 2 8 - 3 3 5 5

E-mail : n-ev@nagano-n-ev.com